

VILLA 33

COCINA-COMEDOR-SALÓN	31.10 m ²
DORMITORIO PRINCIPAL	13.63 m ²
DORMITORIO DOBLE	11.86 m ²
BAÑO	3.92 m ²
BAÑO SUITE	9.22 m ²
CUARTO SERVICIO	3.07 m ²
DISTRIBUIDOR	5.98 m ²
SUPERFICIE ÚTIL INTERIOR	78.79 m²
SUPERF. CONSTRUIDA TOTAL	98.33 m²
PÉRGOLA	9.14 m ²
PISCINA	18.00 m ²
TERRAZA-SOLARIUM	39.59 m ²
SUPERFICIE PARCELA	338.88 m²
APARCAMIENTO	1 PLAZA

*NOTA: Las superficies y cotas pueden estar sujetas a modificaciones de exigencia de obra.
El aparcamiento está situado en el interior de la parcela.
Las infografías son de carácter informativo, careciendo de valor contractual.

CARACTERÍSTICAS

La tipología de la villa incluye:

- Piscina
- Terraza - solarium
- Cocina amueblada
- Jardín con riego

Extras adicionales (a consultar):

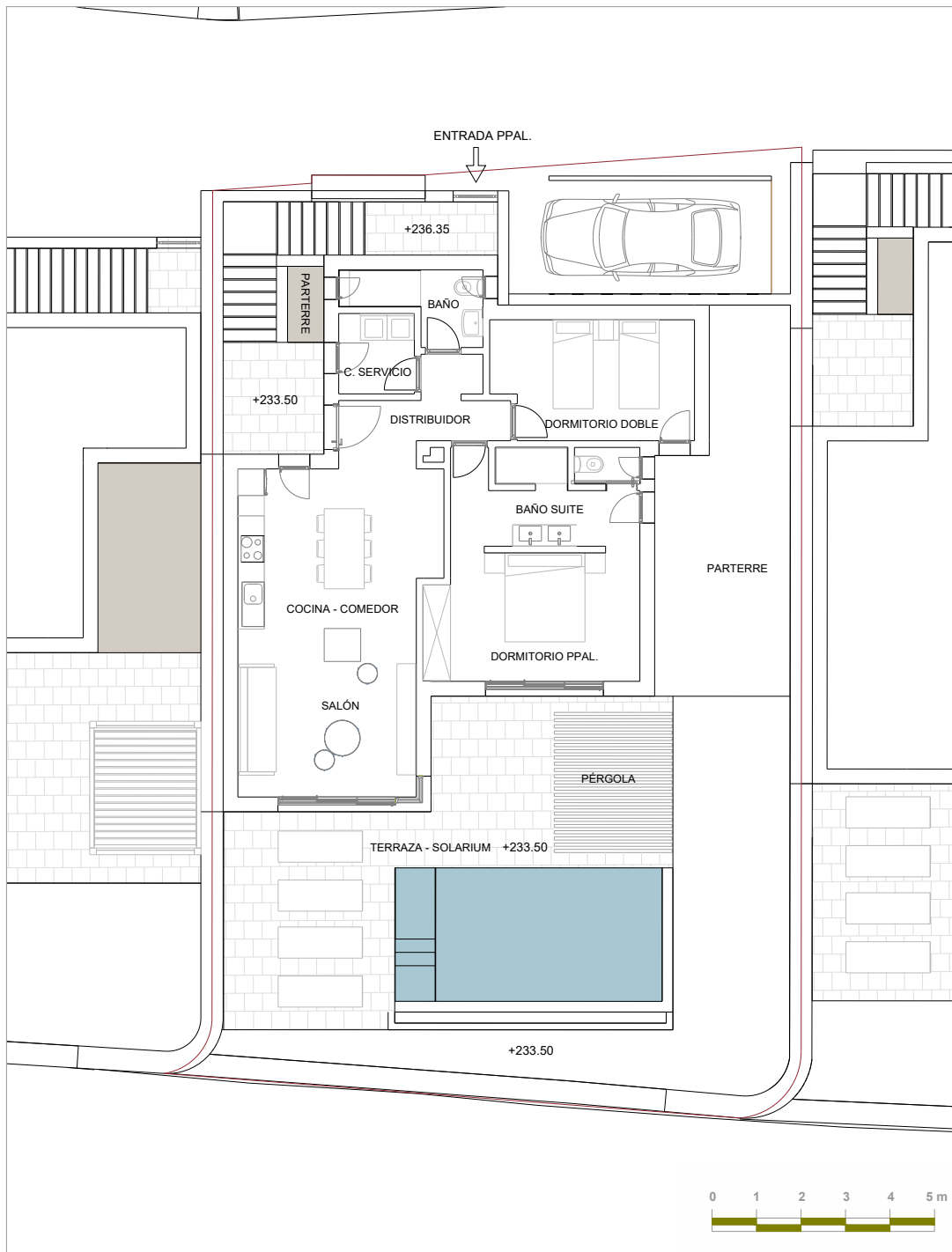
- Aire acondicionado
- Climatización de piscina
- Cocina "full equipment"
- Pérgola bioclimática



Las Yucas Villas

LAS YUCAS VILLAS
SALOBRE RESORT

SATOCAN



VILLA 34

COCINA-COMEDOR-SALÓN	31.10 m ²
DORMITORIO PRINCIPAL	13.63 m ²
DORMITORIO DOBLE	11.86 m ²
BAÑO	3.92 m ²
BAÑO SUITE	9.22 m ²
CUARTO SERVICIO	3.07 m ²
DISTRIBUIDOR	5.98 m ²
SUPERFICIE ÚTIL INTERIOR	78.79 m²
SUPERF. CONSTRUIDA TOTAL	98.33 m²
PÉRGOLA	9.14 m ²
PISCINA	18.00 m ²
TERRAZA-SOLARIUM	41.85 m ²
SUPERFICIE PARCELA	277.13 m²
APARCAMIENTO	1 PLAZA

*NOTA: Las superficies y cotas pueden estar sujetas a modificaciones de exigencia de obra.
El aparcamiento está situado en el interior de la parcela.
Las infografías son de carácter informativo, careciendo de valor contractual.

CARACTERÍSTICAS

La tipología de la villa incluye:

- Piscina
- Terraza - solarium
- Cocina amueblada
- Jardín con riego

Extras adicionales (a consultar):

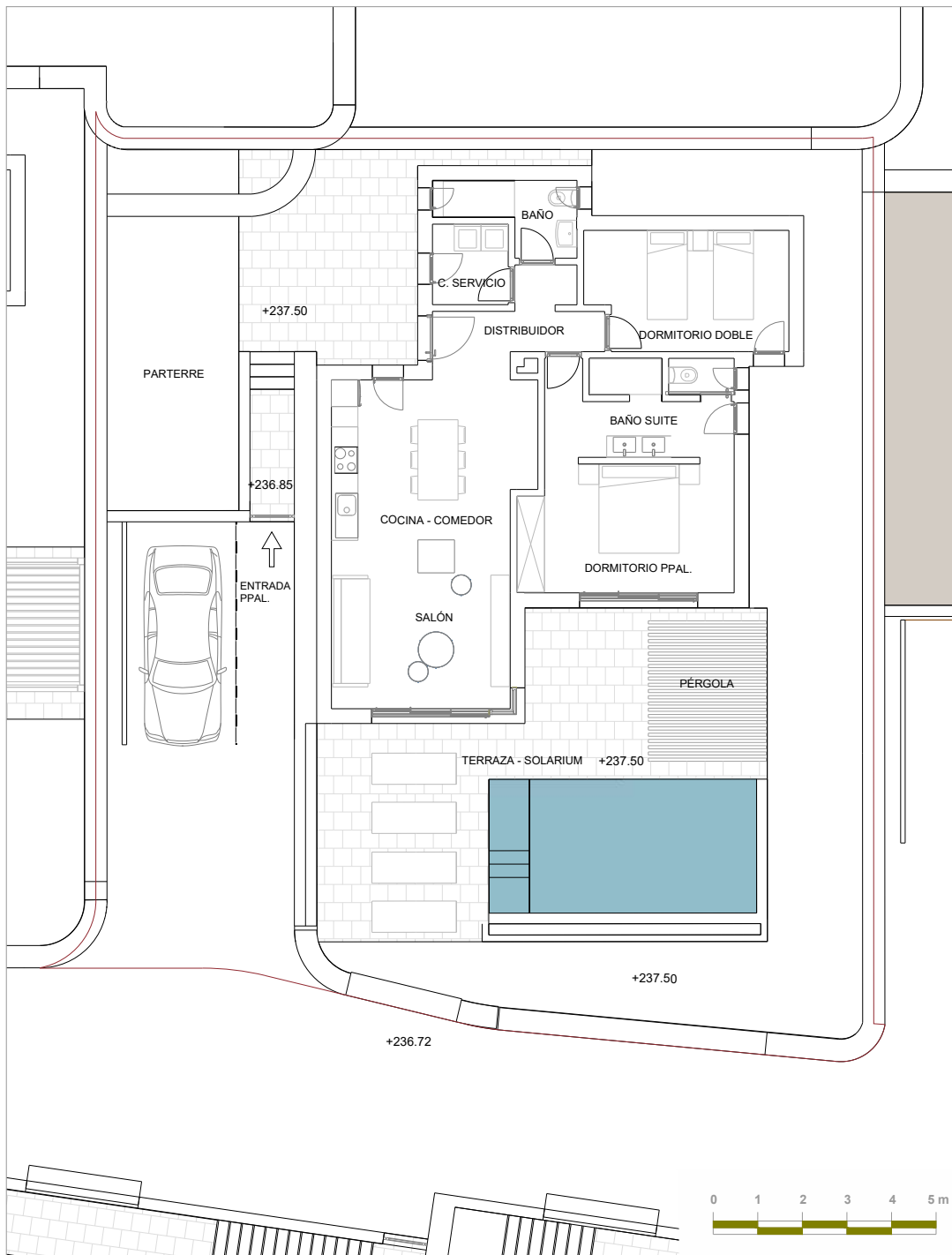
- Aire acondicionado
- Climatización de piscina
- Cocina "full equipment"
- Pérgola bioclimática



Las Yucas Villas

LAS YUCAS VILLAS
SALOBRE RESORT

SATOCAN



VILLA 35

COCINA-COMEDOR-SALÓN	31.10 m ²
DORMITORIO PRINCIPAL	13.63 m ²
DORMITORIO DOBLE	11.86 m ²
BAÑO	3.92 m ²
BAÑO SUITE	9.22 m ²
CUARTO SERVICIO	3.07 m ²
DISTRIBUIDOR	5.98 m ²
SUPERFICIE ÚTIL INTERIOR	78.79 m²
SUPERF. CONSTRUIDA TOTAL	98.33 m²
PÉRGOLA	9.14 m ²
PISCINA	18.00 m ²
TERRAZA-SOLARIUM	39.76 m ²
SUPERFICIE PARCELA	344.38 m²
APARCAMIENTO	1 PLAZA

*NOTA: Las superficies y cotas pueden estar sujetas a modificaciones de exigencia de obra.
El aparcamiento está situado en el interior de la parcela.
Las infografías son de carácter informativo, careciendo de valor contractual.

CARACTERÍSTICAS

La tipología de la villa incluye:

- Piscina
- Terraza - solarium
- Cocina amueblada
- Jardín con riego

Extras adicionales (a consultar):

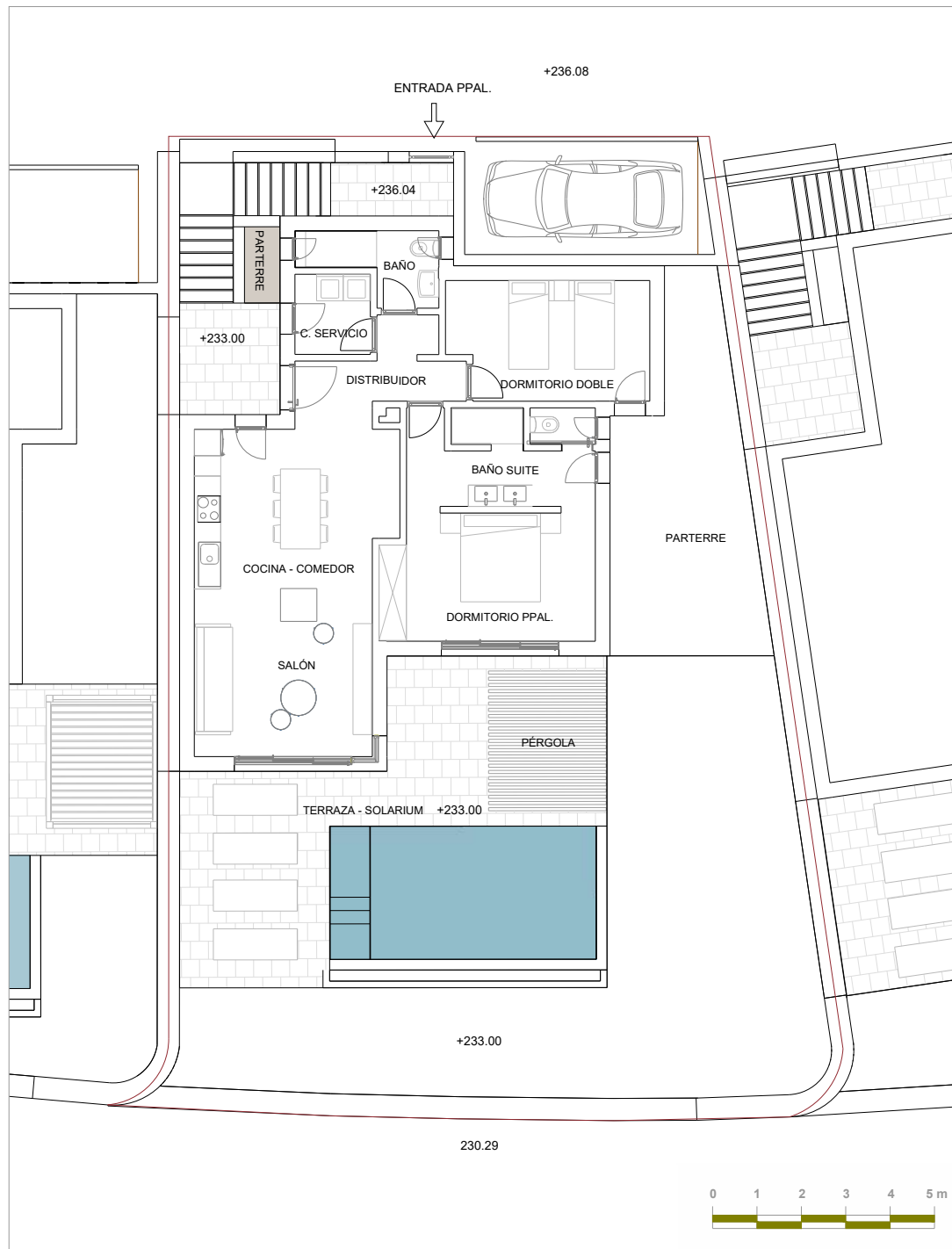
- Aire acondicionado
- Climatización de piscina
- Cocina "full equipment"
- Pérgola bioclimática



Las Yucas Villas


 LAS YUCAS VILLAS
 SALOBRE RESORT

SATOCAN



VILLA 36

COCINA-COMEDOR-SALÓN	31.10 m ²
DORMITORIO PRINCIPAL	13.63 m ²
DORMITORIO DOBLE	11.86 m ²
BAÑO	3.92 m ²
BAÑO SUITE	9.22 m ²
CUARTO SERVICIO	3.07 m ²
DISTRIBUIDOR	5.98 m ²
SUPERFICIE ÚTIL INTERIOR	78.79 m²
SUPERF. CONSTRUIDA TOTAL	98.33 m²
PÉRGOLA	9.14 m ²
PISCINA	18.00 m ²
TERRAZA-SOLARIUM	43.41 m ²
SUPERFICIE PARCELA	304.71 m²
APARCAMIENTO	1 PLAZA

*NOTA: Las superficies y cotas pueden estar sujetas a modificaciones de exigencia de obra.
El aparcamiento está situado en el interior de la parcela.
Las infografías son de carácter informativo, careciendo de valor contractual.

CARACTERÍSTICAS

La tipología de la villa incluye:

- Piscina
- Terraza - solarium
- Cocina amueblada
- Jardín con riego

Extras adicionales (a consultar):

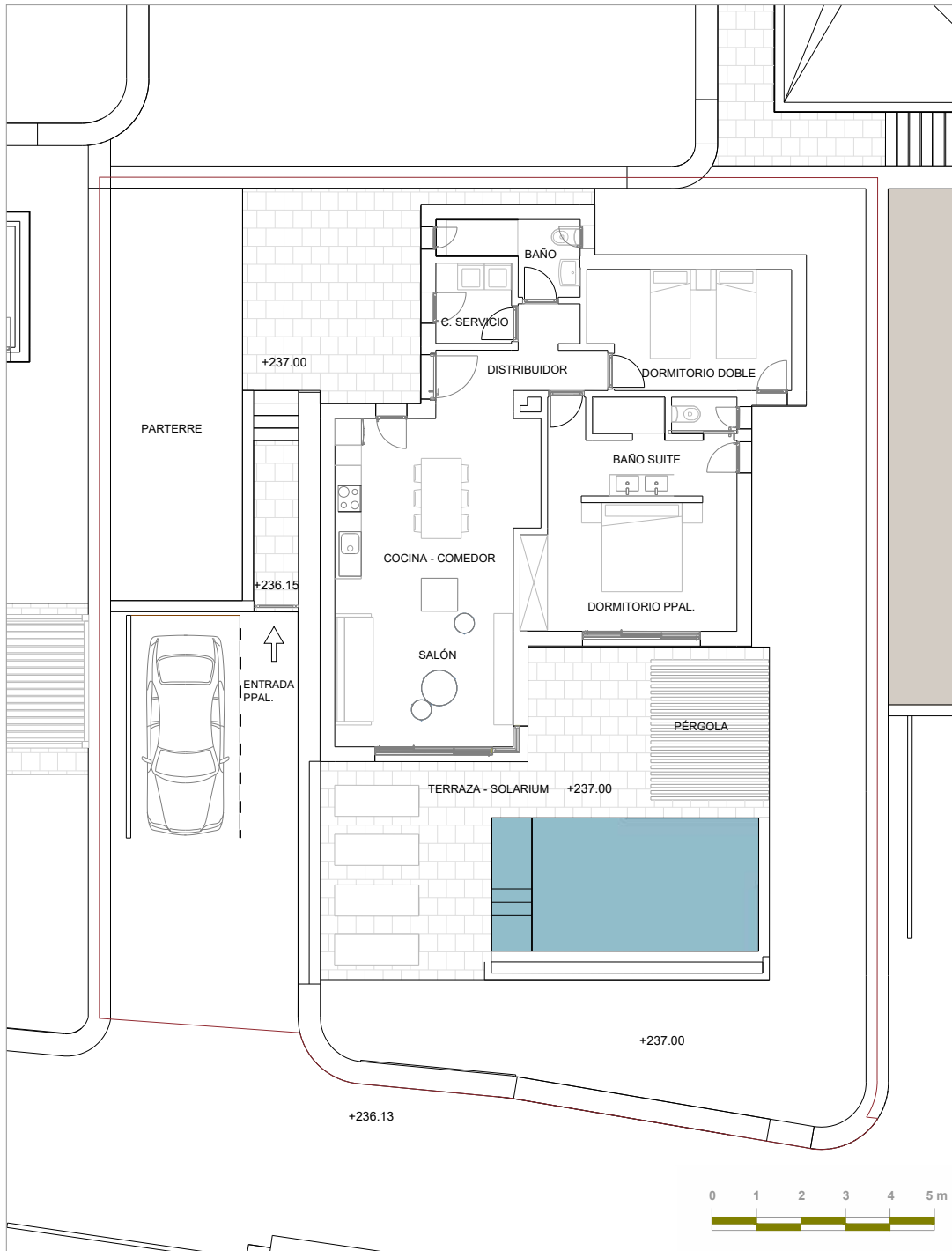
- Aire acondicionado
- Climatización de piscina
- Cocina "full equipment"
- Pérgola bioclimática



Las Yucas Villas


LAS YUCAS VILLAS
SALOBRE RESORT

SATOCAN



VILLA 37	
COCINA-COMEDOR-SALÓN	31.10 m ²
DORMITORIO PRINCIPAL	13.63 m ²
DORMITORIO DOBLE	11.86 m ²
BAÑO	3.92 m ²
BAÑO SUITE	9.22 m ²
CUARTO SERVICIO	3.07 m ²
DISTRIBUIDOR	5.98 m ²
SUPERFICIE ÚTIL INTERIOR	78.79 m²
SUPERF. CONSTRUIDA TOTAL	98.33 m²
PÉRGOLA	9.14 m ²
PISCINA	18.00 m ²
TERRAZA-SOLARIUM	39.82 m ²
SUPERFICIE PARCELA	358.07 m²
APARCAMIENTO	1 PLAZA

*NOTA: Las superficies y cotas pueden estar sujetas a modificaciones de exigencia de obra.
El aparcamiento está situado en el interior de la parcela.
Las infografías son de carácter informativo, careciendo de valor contractual.

CARACTERÍSTICAS

La tipología de la villa incluye:

- Piscina
- Terraza - solarium
- Cocina amueblada
- Jardín con riego

Extras adicionales (a consultar):

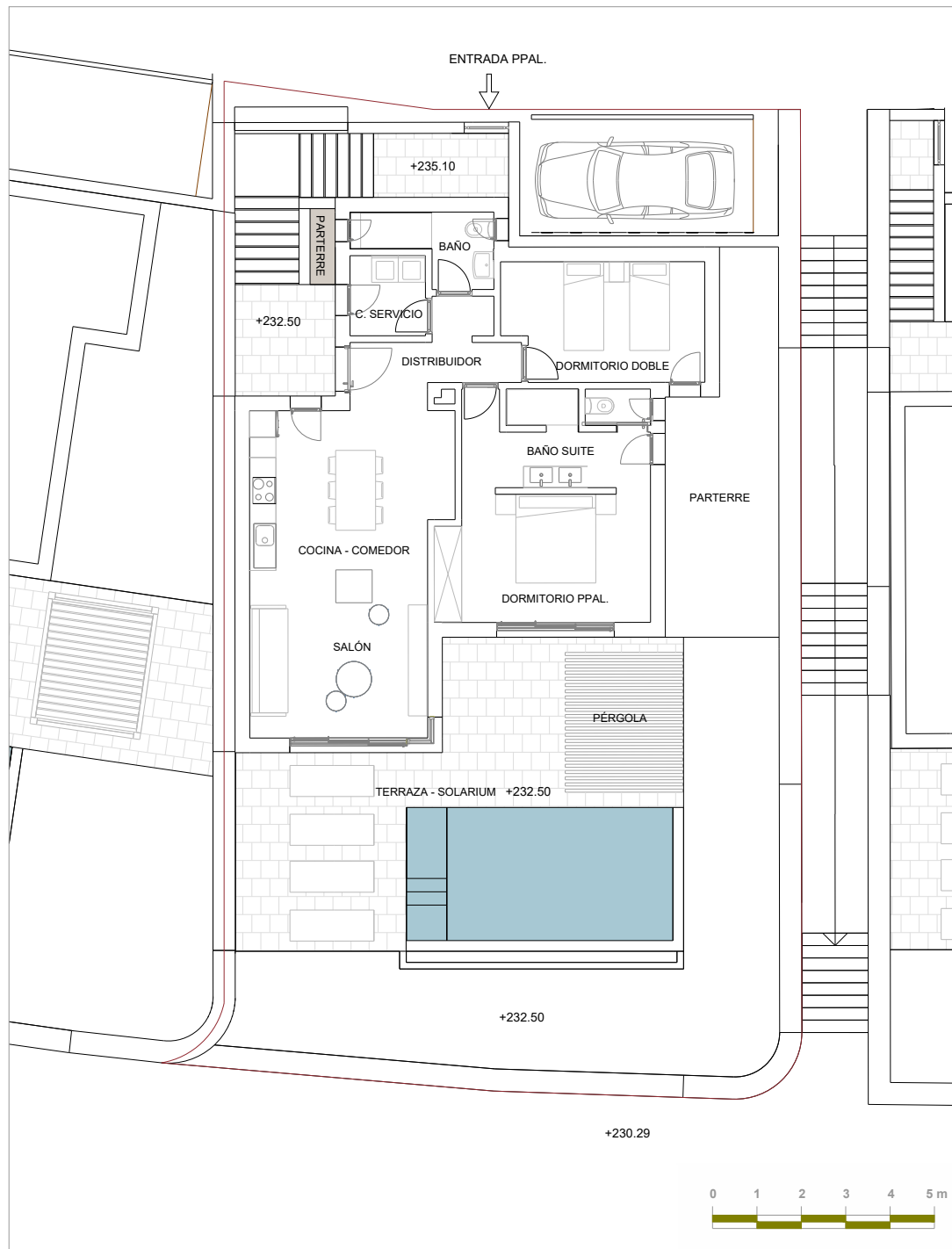
- Aire acondicionado
- Climatización de piscina
- Cocina "full equipment"
- Pérgola bioclimática



Las Yucas Villas



SATOCAN



VILLA 38

COCINA-COMEDOR-SALÓN	31.10 m ²
DORMITORIO PRINCIPAL	13.63 m ²
DORMITORIO DOBLE	11.86 m ²
BAÑO	3.92 m ²
BAÑO SUITE	9.22 m ²
CUARTO SERVICIO	3.07 m ²
DISTRIBUIDOR	5.98 m ²
SUPERFICIE ÚTIL INTERIOR	78.79 m²
SUPERF. CONSTRUIDA TOTAL	98.33 m²
PÉRGOLA	9.14 m ²
PISCINA	18.00 m ²
TERRAZA-SOLARIUM	38.24 m ²
SUPERFICIE PARCELA	288.50 m²
APARCAMIENTO	1 PLAZA

*NOTA: Las superficies y cotas pueden estar sujetas a modificaciones de exigencia de obra.
El aparcamiento está situado en el interior de la parcela.
Las infografías son de carácter informativo, careciendo de valor contractual.

CARACTERÍSTICAS

La tipología de la villa incluye:

- Piscina
- Terraza - solarium
- Cocina amueblada
- Jardín con riego

Extras adicionales (a consultar):

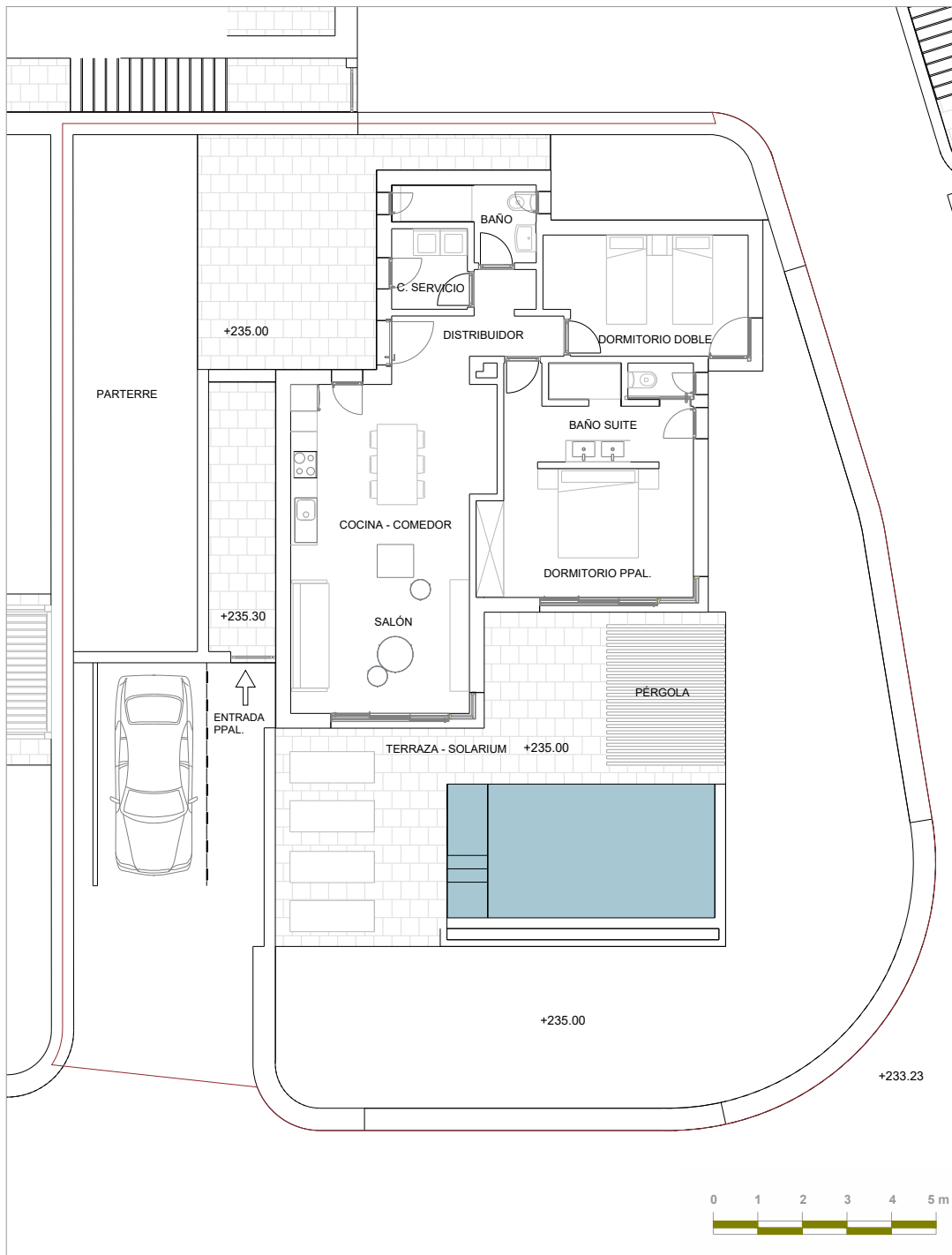
- Aire acondicionado
- Climatización de piscina
- Cocina "full equipment"
- Pérgola bioclimática



Las Yucas Villas


LAS YUCAS VILLAS
SALOBRE RESORT

SATOCAN



VILLA 39

COCINA-COMEDOR-SALÓN	31.69 m ²
DORMITORIO PRINCIPAL	13.63 m ²
DORMITORIO DOBLE	11.86 m ²
BAÑO	3.92 m ²
BAÑO SUITE	9.22 m ²
CUARTO SERVICIO	3.07 m ²
DISTRIBUIDOR	5.40 m ²
SUPERFICIE ÚTIL INTERIOR	78.79 m²
SUPERF. CONSTRUIDA TOTAL	98.33 m²
PÉRGOLA	9.14 m ²
PISCINA	18.00 m ²
TERRAZA-SOLARIUM	41.21 m ²
SUPERFICIE PARCELA	402.12 m²
APARCAMIENTO	1 PLAZA

*NOTA: Las superficies y cotas pueden estar sujetas a modificaciones de exigencia de obra.
El aparcamiento está situado en el interior de la parcela.
Las infografías son de carácter informativo, careciendo de valor contractual.

CARACTERÍSTICAS

La tipología de la villa incluye:

- Piscina
- Terraza - solarium
- Cocina amueblada
- Jardín con riego

Extras adicionales (a consultar):

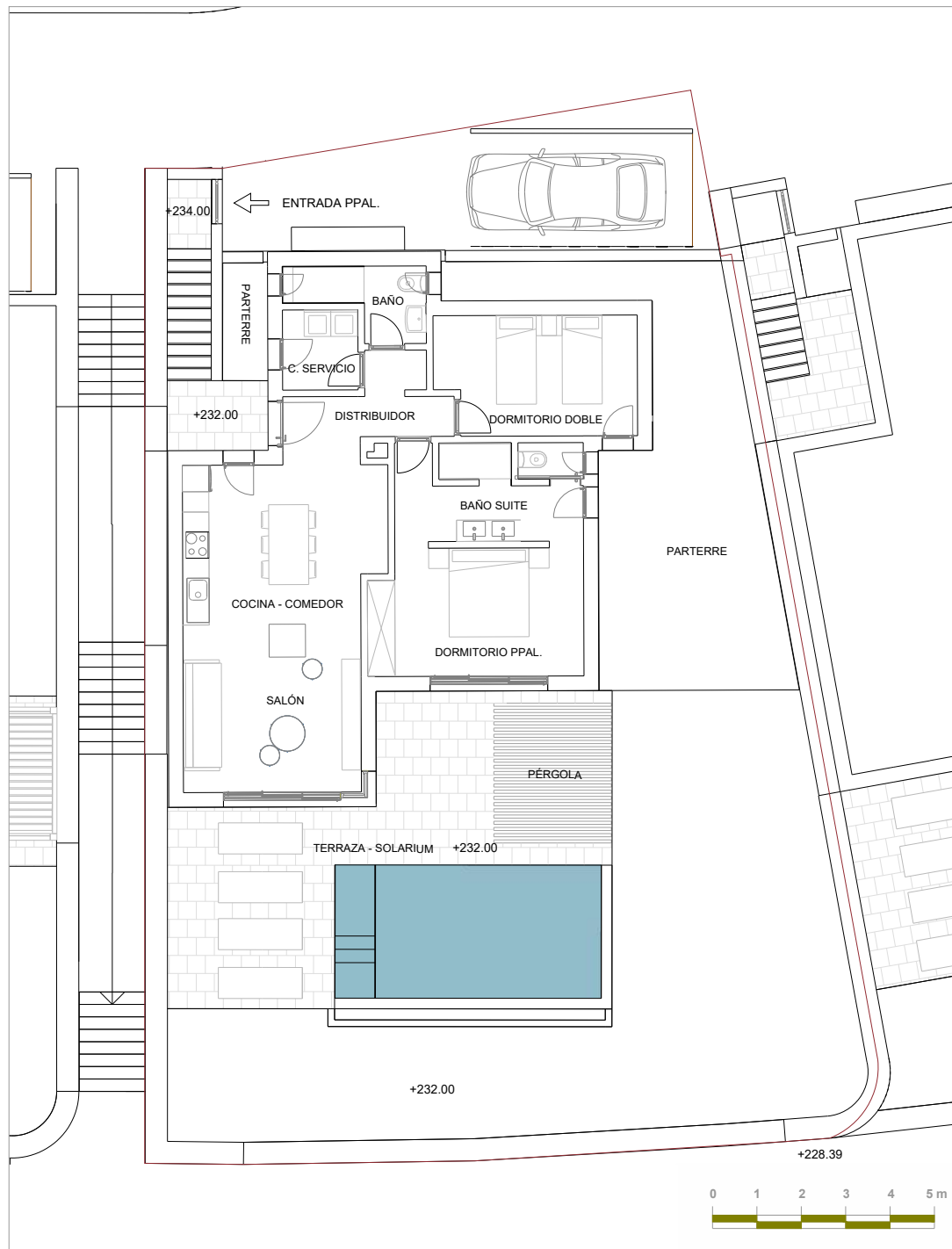
- Aire acondicionado
- Climatización de piscina
- Cocina "full equipment"
- Pérgola bioclimática



Las Yucas Villas

LAS YUCAS VILLAS
SALOBRE RESORT

SATOCAN



VILLA 40

COCINA-COMEDOR-SALÓN	31.10 m ²
DORMITORIO PRINCIPAL	13.63 m ²
DORMITORIO DOBLE	11.86 m ²
BAÑO	3.92 m ²
BAÑO SUITE	9.22 m ²
CUARTO SERVICIO	3.07 m ²
DISTRIBUIDOR	5.98 m ²
SUPERFICIE ÚTIL INTERIOR	78.79 m²
SUPERF. CONSTRUIDA TOTAL	98.33 m²
PÉRGOLA	9.14 m ²
PISCINA	18.00 m ²
TERRAZA-SOLARIUM	48.15 m ²
SUPERFICIE PARCELA	339.23 m²
APARCAMIENTO	1 PLAZA

*NOTA: Las superficies y cotas pueden estar sujetas a modificaciones de exigencia de obra.
El aparcamiento está situado en el interior de la parcela.
Las infografías son de carácter informativo, careciendo de valor contractual.

CARACTERÍSTICAS

La tipología de la villa incluye:

- Piscina
- Terraza - solarium
- Cocina amueblada
- Jardín con riego

Extras adicionales (a consultar):

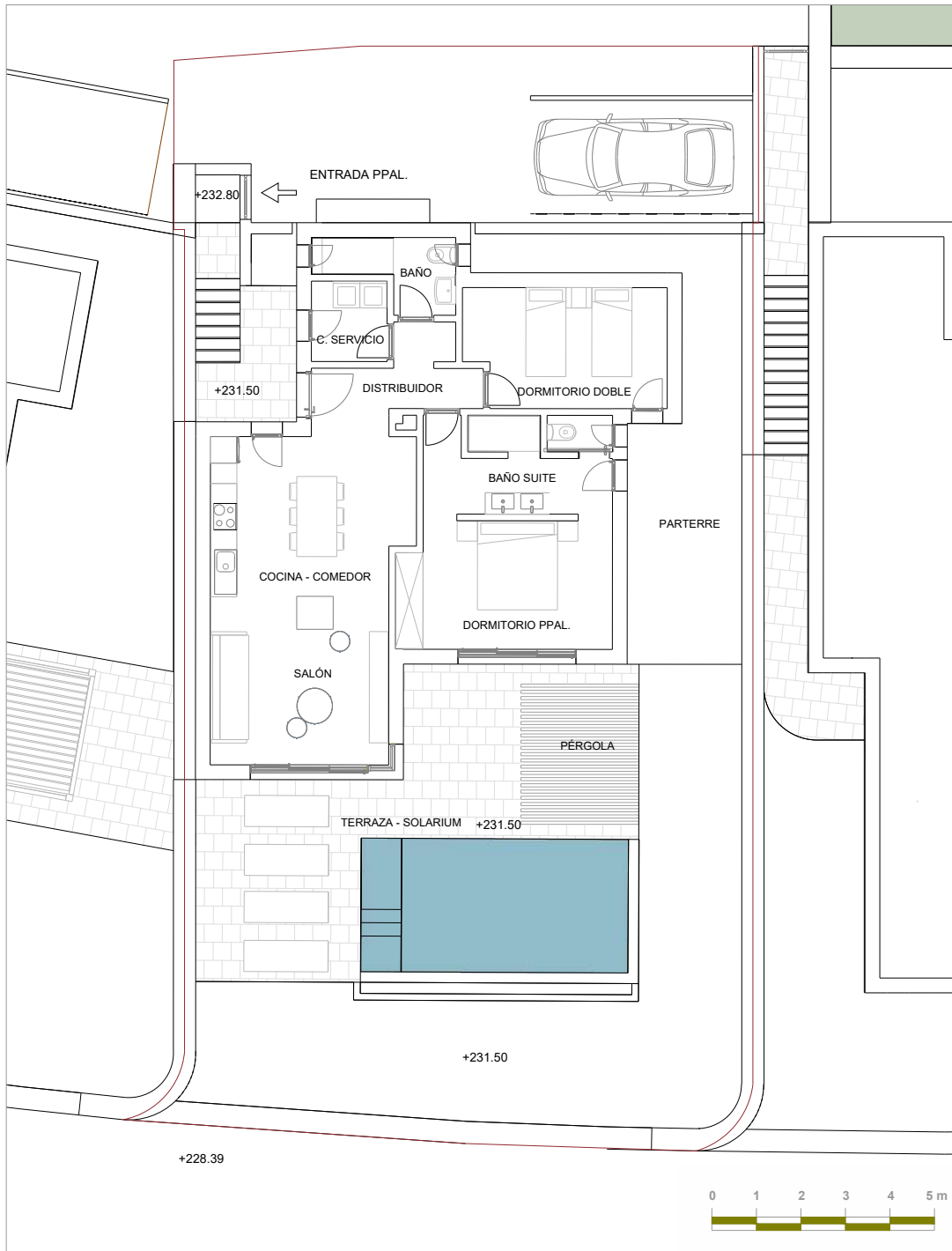
- Aire acondicionado
- Climatización de piscina
- Cocina "full equipment"
- Pérgola bioclimática



Las Yucas Villas

LAS YUCAS VILLAS
SALOBRE RESORT

SATOCAN



VILLA 41

COCINA-COMEDOR-SALÓN	31.10 m ²
DORMITORIO PRINCIPAL	13.63 m ²
DORMITORIO DOBLE	11.86 m ²
BAÑO	3.92 m ²
BAÑO SUITE	9.22 m ²
CUARTO SERVICIO	3.07 m ²
DISTRIBUIDOR	5.98 m ²
SUPERFICIE ÚTIL INTERIOR	78.79 m²
SUPERF. CONSTRUIDA TOTAL	98.33 m²
PÉRGOLA	9.14 m ²
PISCINA	18.00 m ²
TERRAZA-SOLARIUM	38.80 m ²
SUPERFICIE PARCELA	314.97 m²
APARCAMIENTO	1 PLAZA

*NOTA: Las superficies y cotas pueden estar sujetas a modificaciones de exigencia de obra.
El aparcamiento está situado en el interior de la parcela.
Las infografías son de carácter informativo, careciendo de valor contractual.

CARACTERÍSTICAS

La tipología de la villa incluye:

- Piscina
- Terraza - solarium
- Cocina amueblada
- Jardín con riego

Extras adicionales (a consultar):

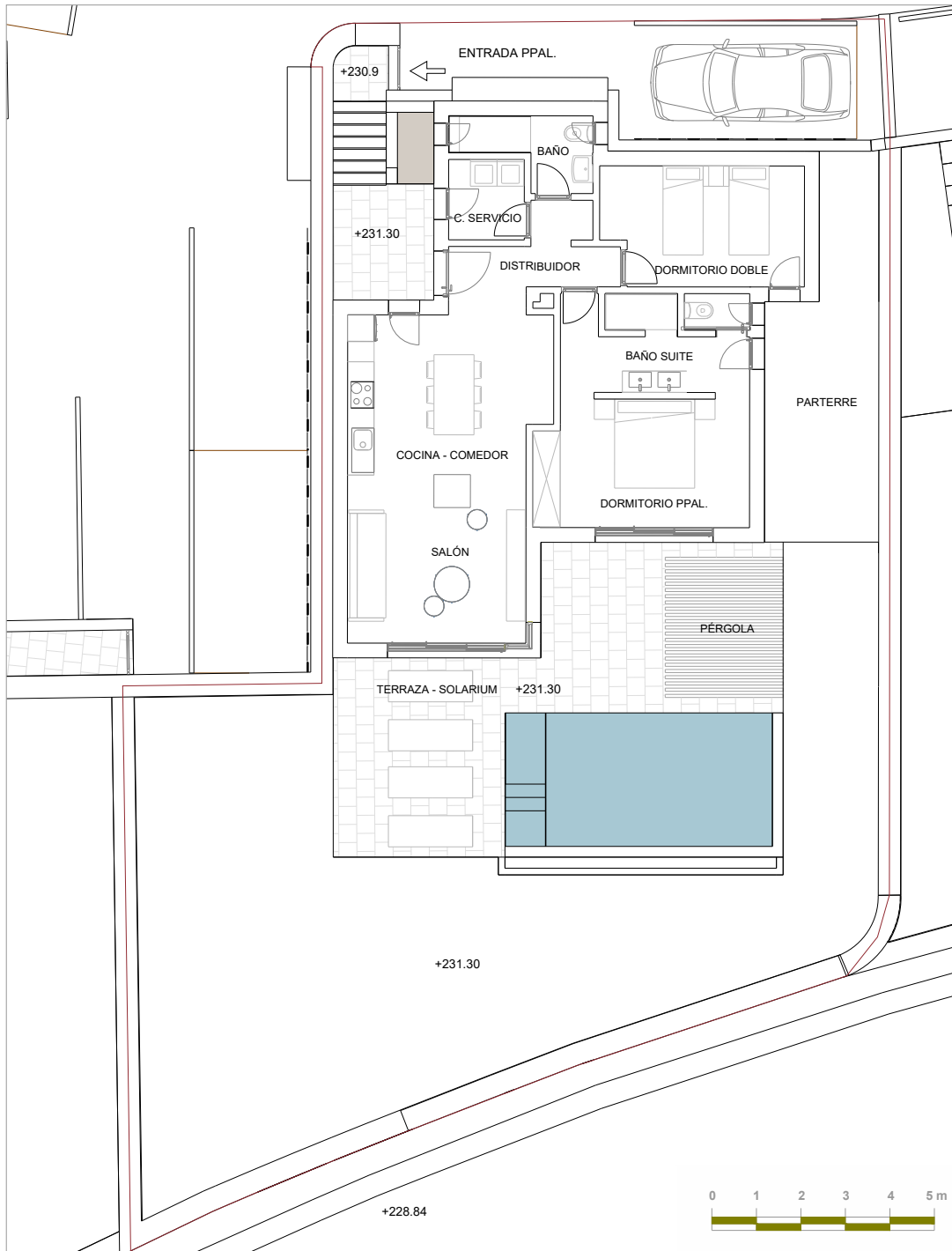
- Aire acondicionado
- Climatización de piscina
- Cocina "full equipment"
- Pérgola bioclimática



Las Yucas Villas

LAS YUCAS VILLAS
SALOBRE RESORT

SATOCAN



VILLA 43

COCINA-COMEDOR-SALÓN	31.10 m ²
DORMITORIO PRINCIPAL	13.63 m ²
DORMITORIO DOBLE	11.86 m ²
BAÑO	3.92 m ²
BAÑO SUITE	9.22 m ²
CUARTO SERVICIO	3.07 m ²
DISTRIBUIDOR	5.98 m ²
SUPERFICIE ÚTIL INTERIOR	78.79 m²
SUPERF. CONSTRUIDA TOTAL	98.33 m²
PÉRGOLA	9.14 m ²
PISCINA	18.00 m ²
TERRAZA-SOLARIUM	38.22 m ²
SUPERFICIE PARCELA	348.37 m²
APARCAMIENTO	1 PLAZA

*NOTA: Las superficies y cotas pueden estar sujetas a modificaciones de exigencia de obra.
El aparcamiento está situado en el interior de la parcela.
Las infografías son de carácter informativo, careciendo de valor contractual.

CARACTERÍSTICAS

La tipología de la villa incluye:

- Piscina
- Terraza - solarium
- Cocina amueblada
- Jardín con riego

Extras adicionales (a consultar):

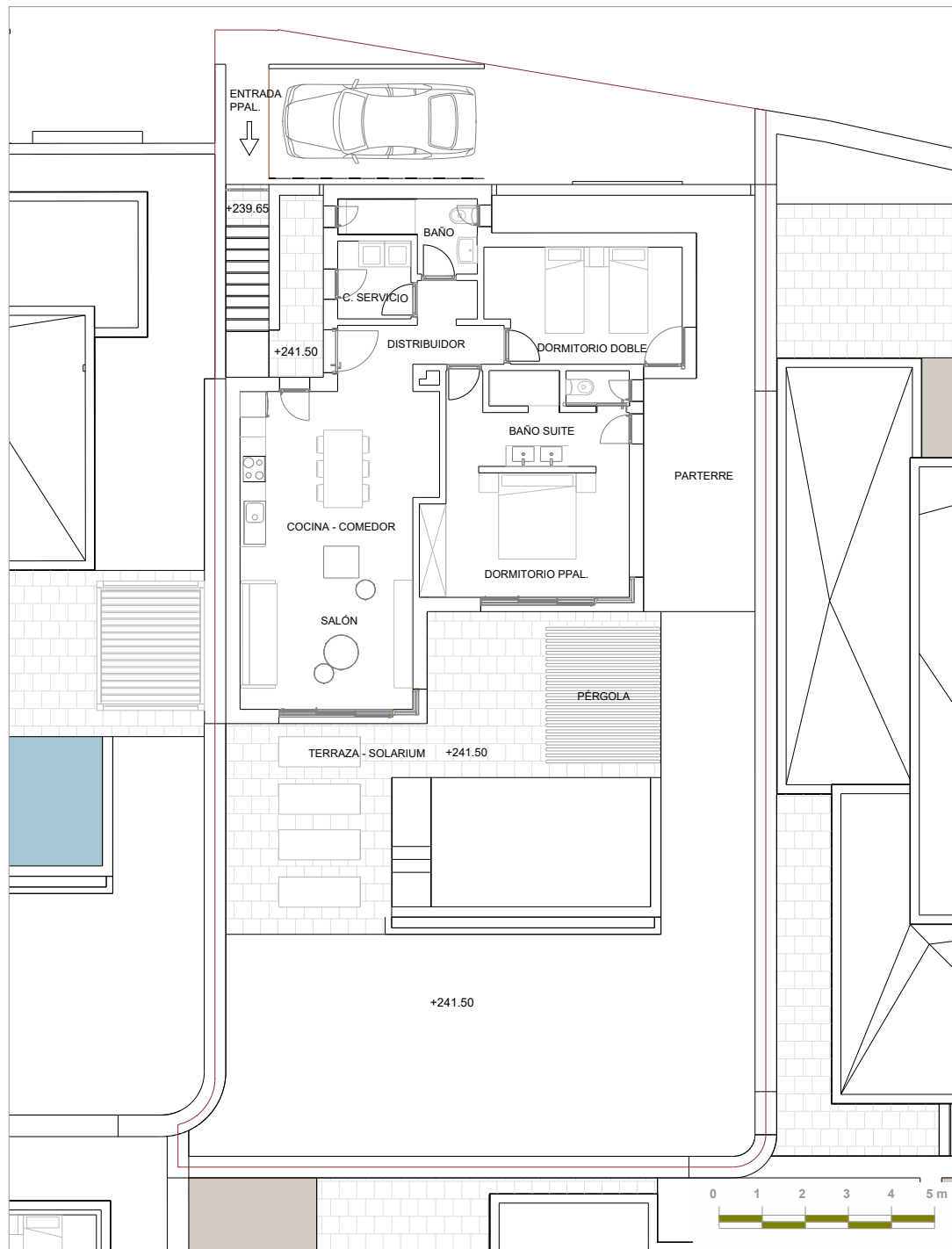
- Aire acondicionado
- Climatización de piscina
- Cocina "full equipment"
- Pérgola bioclimática



Las Yucas Villas


 LAS YUCAS VILLAS
 SALOBRE RESORT

SATOCAN



VILLA 47

COCINA-COMEDOR-SALÓN	31.69 m ²
DORMITORIO PRINCIPAL	13.63 m ²
DORMITORIO DOBLE	11.86 m ²
BAÑO	3.92 m ²
BAÑO SUITE	9.22 m ²
CUARTO SERVICIO	3.07 m ²
DISTRIBUIDOR	5.40 m ²
SUPERFICIE ÚTIL INTERIOR	78.79 m²
SUPERF. CONSTRUIDA TOTAL	98.33 m²
PÉRGOLA	9.14 m ²
PISCINA	18.00 m ²
TERRAZA-SOLARIUM	39.97 m ²
SUPERFICIE PARCELA	327.83 m²
APARCAMIENTO	1 PLAZA

*NOTA: Las superficies y cotas pueden estar sujetas a modificaciones de exigencia de obra.
El aparcamiento está situado en el interior de la parcela.
Las infografías son de carácter informativo, careciendo de valor contractual.

CARACTERÍSTICAS

La tipología de la villa incluye:

- Piscina
- Terraza - solarium
- Cocina amueblada
- Jardín con riego

Extras adicionales (a consultar):

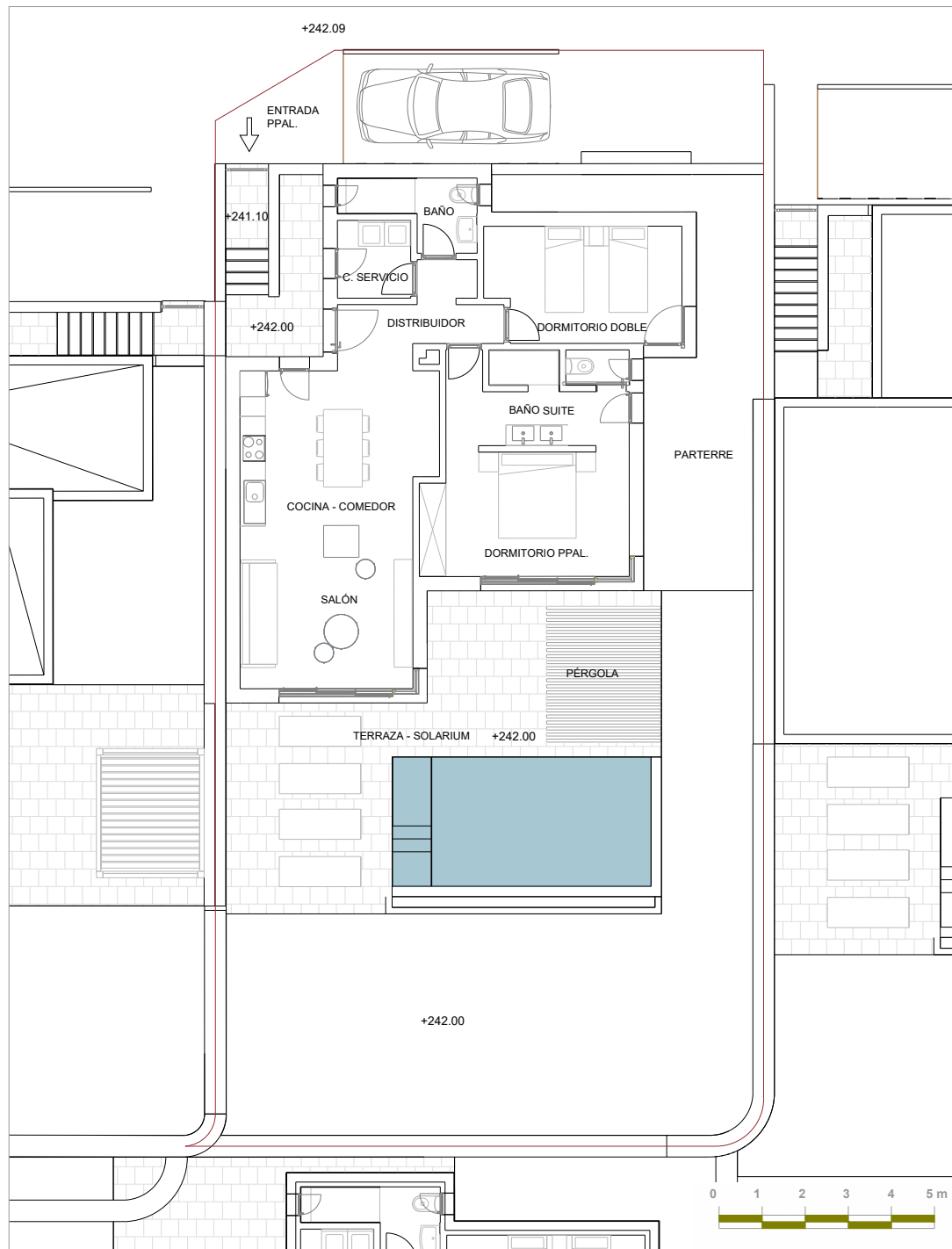
- Aire acondicionado
- Climatización de piscina
- Cocina "full equipment"
- Pérgola bioclimática



Las Yucas Villas



SATOCAN



VILLA 49

COCINA-COMEDOR-SALÓN	31.69 m ²
DORMITORIO PRINCIPAL	13.63 m ²
DORMITORIO DOBLE	11.86 m ²
BAÑO	3.92 m ²
BAÑO SUITE	9.22 m ²
CUARTO SERVICIO	3.07 m ²
DISTRIBUIDOR	5.40 m ²
SUPERFICIE ÚTIL INTERIOR	78.79 m²
SUPERF. CONSTRUIDA TOTAL	98.33 m²
PÉRGOLA	9.14 m ²
PISCINA	18.00 m ²
TERRAZA-SOLARIUM	39.86 m ²
SUPERFICIE PARCELA	321.23 m²
APARCAMIENTO	1 PLAZA

*NOTA: Las superficies y cotas pueden estar sujetas a modificaciones de exigencia de obra.
El aparcamiento está situado en el interior de la parcela.
Las infografías son de carácter informativo, careciendo de valor contractual.

CARACTERÍSTICAS

La tipología de la villa incluye:

- Piscina
- Terraza - solarium
- Cocina amueblada
- Jardín con riego

Extras adicionales (a consultar):

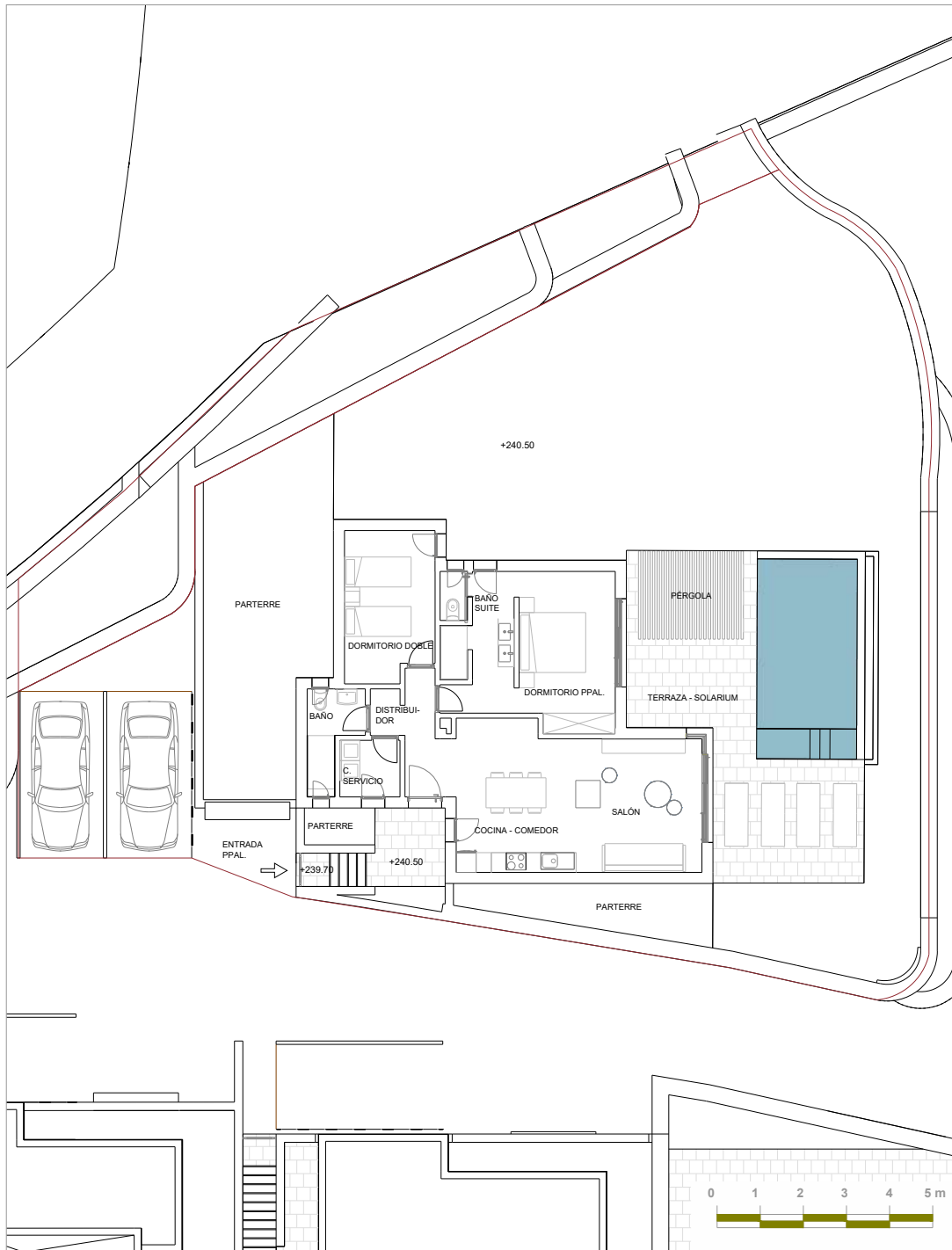
- Aire acondicionado
- Climatización de piscina
- Cocina "full equipment"
- Pérgola bioclimática



Las Yucas Villas

LAS YUCAS VILLAS
SALOBRE RESORT

SATOCAN



VILLA 50

COCINA-COMEDOR-SALÓN	31.10 m ²
DORMITORIO PRINCIPAL	13.63 m ²
DORMITORIO DOBLE	11.86 m ²
BAÑO	3.92 m ²
BAÑO SUITE	9.22 m ²
CUARTO SERVICIO	3.07 m ²
DISTRIBUIDOR	5.98 m ²
SUPERFICIE ÚTIL INTERIOR	78.79 m²
SUPERF. CONSTRUIDA TOTAL	98.33 m²
PÉRGOLA	9.14 m ²
PISCINA	18.00 m ²
TERRAZA-SOLARIUM	39.71 m ²
SUPERFICIE PARCELA	513.78 m²
APARCAMIENTO	2 PLAZAS

*NOTA: Las superficies y cotas pueden estar sujetas a modificaciones de exigencia de obra.
El aparcamiento está situado en el interior de la parcela.
Las infografías son de carácter informativo, careciendo de valor contractual.

CARACTERÍSTICAS

La tipología de la villa incluye:

- Piscina
- Terraza - solarium
- Cocina amueblada
- Jardín con riego

Extras adicionales (a consultar):

- Aire acondicionado
- Climatización de piscina
- Cocina "full equipment"
- Pérgola bioclimática



Las Yucas Villas


 LAS YUCAS VILLAS
 SALOBRE RESORT

SATOCAN